



X SIGHT®

SISTEMA DE RASTREO DE LESIONES PULMONARES



SISTEMA DE RASTREO DE LESIONES PULMONARES XSIGHT®



Integración óptima del Sistema de Rastreo de Lesiones Pulmonares Xsight con el Sistema de Planificación de Tratamiento MultiPlan® donde se muestra la delimitación de un tumor en el lóbulo superior derecho del pulmón.

Accuray presenta el Sistema de Rastreo Xsight®. El Sistema Xsight es el único sistema que usa la anatomía interna para el rastreo directo de blancos con precisión y exactitud radioquirúrgica, sin necesidad de marcos externos ni implantación de marcadores fiduciales.

Un gran avance en tecnología de rastreo

El Sistema de Rastreo de Lesiones Pulmonares Xsight tiene lo último en tecnología de rastreo de tejidos blandos. Por primera vez en el mercado de oncología radiológica, el Sistema de Rastreo de Lesiones Pulmonares Xsight utiliza la intensidad de la imagen real del tumor pulmonar para focalizar el haz. Con el rastreo directo del tumor, los médicos pueden utilizar la radiocirugía para tratar con confianza tumores pulmonares a la vez que minimizan la dosis a tejidos sanos circundantes.



El Sistema CyberKnife es el único sistema que utiliza la anatomía interna para rastrear blancos directamente con el uso del Sistema de Rastreo de Lesiones Pulmonares Xsight y el Sistema de Rastreo Respiratorio Synchrony, lo que hace de la radiocirugía pulmonar un procedimiento totalmente no invasivo.

Precisión radioquirúrgica sin implantes fiduciales

El Sistema de Rastreo de Lesiones Pulmonares Xsight® elimina la necesidad de implantar invasivos marcadores radiográficos, como marcadores fiduciales, para la administración de muchos tratamientos de radiocirugía pulmonar. El Sistema Xsight registra directamente el tumor para rastrear, detectar y corregir por el movimiento en tiempo real a lo largo del tratamiento.

Un sistema integral de rastreo

El Sistema de Rastreo de Lesiones Pulmonares Xsight es un sistema no invasivo, realmente fácil de usar, que proporciona una alternativa sumamente precisa y cómoda para los pacientes y facilita a los médicos la administración de tratamientos más rápidos y menos complejos. El Sistema de Rastreo de Lesiones Pulmonares Xsight está diseñado para trabajar de forma integrada con el Sistema de Rastreo Synchrony®, permitiendo que los pacientes respiren normalmente mientras proporciona una precisión incomparable de menos de 1,5 mm.*

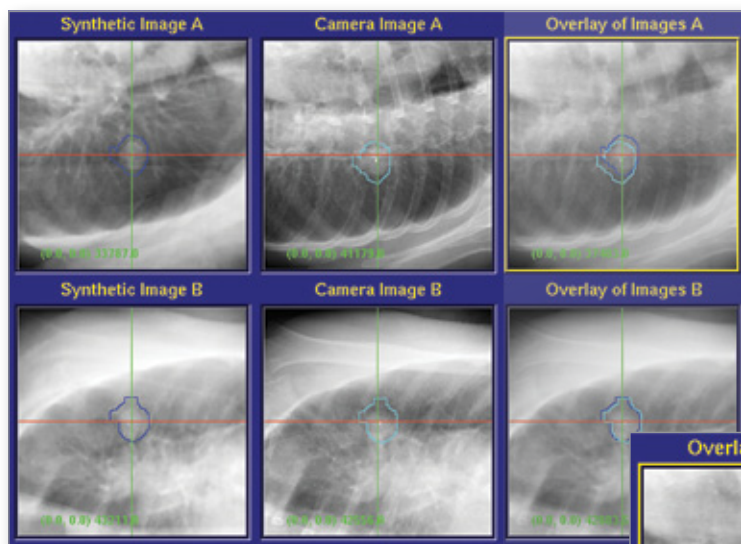
El Sistema de Rastreo de Lesiones Pulmonares Xsight utiliza técnicas altamente sofisticadas de procesamiento y de registro de imágenes para localizar directamente el tumor, rastreándolo durante todo el proceso. Esta innovación en tecnología de rastreo permite que los médicos traten a los pacientes fácilmente sin la implantación de marcadores fiduciales.

Con base en las observaciones y análisis de los datos clínicos de pacientes, el Sistema de Rastreo de Lesiones Pulmonares Xsight es capaz de rastrear la mayoría de los tumores pulmonares localizados en la periferia que tienen al menos 15 mm de diámetro.* Las localizaciones de estos tumores periféricos son también las áreas más difíciles para la implantación de marcadores fiduciales en el pulmón.

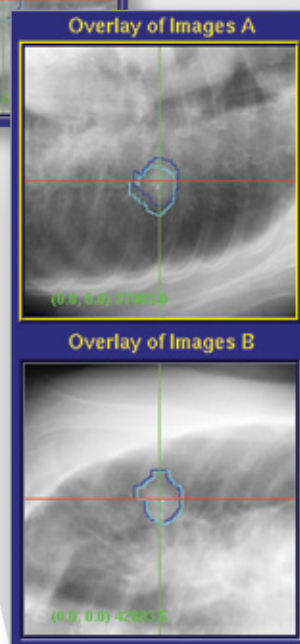
Entre los beneficios clínicos se incluyen:

- Proporciona un tratamiento totalmente no invasivo para pacientes inoperables por razones médicas
- Rastrea, detecta y corrige de manera inteligente el movimiento del tumor con guiado continuo por imagen a lo largo del tratamiento

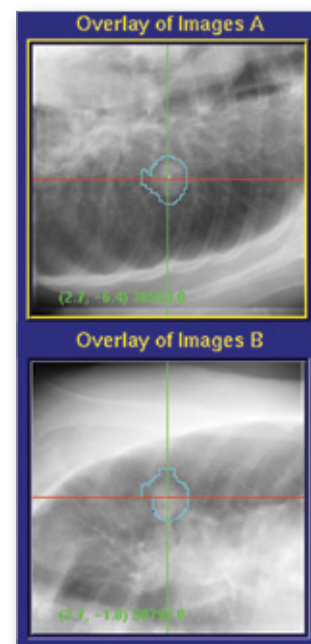
SISTEMA DE RASTREO DE LESIONES PULMONARES XSIGHT®



El Sistema de Rastreo de Lesiones Pulmonares Xsight usa la inteligencia robótica del Sistema CyberKnife para rastrear, detectar y corregir los movimientos impredecibles de tumores pulmonares como se muestra en estas imágenes.



Antes de la corrección.



Después de la corrección.

- Elimina procedimientos invasivos de implantación de marcadores fiduciales, lo que reduce el tiempo de preparación para el tratamiento
- Elimina el riesgo de complicaciones neumotorácicas y otras asociadas con la colocación de marcadores fiduciales
- Rastrea lesiones con una precisión inigualable (menos de 1,5 mm)*
- Totalmente integrado con el Sistema de Rastreo Respiratorio Synchrony®
 - Rastrea de manera dinámica el movimiento de los blancos con la respiración
- Minimiza la irradiación de tejido sano o estructuras críticas
 - Permite que los pacientes respiren normalmente, sin técnicas complejas de gating o de contención de la respiración

*Datos en archivo.

El Sistema CyberKnife y las opciones CyberKnife pueden no estar disponibles en algunos países. Para obtener una lista completa de los Sistemas CyberKnife y las opciones disponibles, por favor comuníquese con Accuray en sales@accuray.



UN SISTEMA COMPLETO DE RADIOCIRUGÍA ROBÓTICA

El Sistema CyberKnife® de Accuray permite proporcionar tratamientos más precisos y una mejor calidad de vida a sus pacientes:

Sistema de Rastreo Respiratorio Synchrony®–

Sincroniza de manera continua la administración del haz con el movimiento del tumor, lo que permite reducir significativamente los márgenes de administración de radiación al tiempo que elimina la necesidad de técnicas de contención de la respiración o de gating.

Sistema de Rastreo de Lesiones Pulmonares Xsight®–

Rastrea directamente el movimiento de tumores del pulmón, sin marcadores fiduciales, con precisión, confiabilidad y repetibilidad autoajustable.

Sistema de Rastreo de Lesiones de Columna Vertebral Xsight®–

Elimina la necesidad de implantar quirúrgicamente marcadores fiduciales al usar la anatomía ósea de la columna vertebral para localizar y seguir tumores de manera automática con precisión submilimétrica.

Colimador de Apertura Variable Iris™–

Gracias al uso de hojas de tungsteno para manipular rápidamente la geometría del haz, el Colimador Iris permite tratamientos de conformidad incomparable y con una preservación sin igual de los tejidos sanos.

Cambiador de Colimador Robótico Xchange®–

Cambia automáticamente los tamaños del colimador, lo que permite una administración más eficaz de tratamientos altamente conformales.

Sistema de Posicionamiento del Paciente RoboCouch®–

Con seis grados de libertad de movimiento alinea robóticamente a los pacientes con precisión, lo que reduce el tiempo de preparación del paciente y permite tratamientos más rápidos.

Acelerador Lineal–

Acelerador lineal de rayos X de 6 MV con salida opcional de hasta 1000 UM/min., administra con precisión haces de radiación altamente colimados, lo que ofrece una conformidad superior en el tratamiento de pacientes.

Sistema de Planificación de Tratamiento MultiPlan®–

Esta estación de trabajo con una aplicación intuitiva basada en el flujo de trabajo y diseñada para radiocirugía, permite la creación de planes de tratamiento que proporcionan excelente conformidad y cobertura con gradientes de dosis marcados.

Optimización Secuencial–

Con los objetivos de planificación definidos por el usuario y priorizados secuencialmente, los planes de tratamiento se ajustan a las características clínicas específicas de cada paciente.

Sistema de Optimización y Planificación de Tratamiento 4D–

Toma en consideración no solo el movimiento del blanco sino también el movimiento y la deformación del tejido circundante.

Cálculo de Dosis de Monte Carlo–

Considerado el gold estándar para cálculo de dosis este sistema realiza planificaciones en minutos en comparación con las planificaciones habituales de otros sistemas que tardan horas.

PUNTOS CLAVES DEL SISTEMA CYBERKNIFE®

- **Guiado continuo por imagen**

Sin necesidad de intervención del personal o interrupción del tratamiento, la revolucionaria tecnología de guiado por imagen del CyberKnife trabaja de forma integrada con el sistema de administración del tratamiento para el rastreo, detección y corrección automática, incluso detectando los movimientos más leves del blanco durante todo el tratamiento.

- **Maniobrabilidad robótica flexible**

Guiado por la generación de imágenes continuas y la corrección inteligente del movimiento, el manipulador robótico de CyberKnife coloca automáticamente el acelerador lineal en un rango de posiciones sin precedente, lo que permite acceso a virtualmente cualquier tumor desde cualquier dirección.

- **Localización de blancos con movimiento dinámico**

Con actualizaciones constantes de la posición del blanco durante todo el ciclo respiratorio, el Sistema CyberKnife administra haces sincronizados en tiempo real a blancos que se mueven con la respiración a la vez que se adapta a cambios en el patrón de respiración, lo que permite administrar una radiación de alta conformación, con márgenes considerablemente más pequeños y una precisión sin precedentes.

- **Conformidad de dosis incomparable**

Al no estar limitada por rotaciones del gantry en sentido horario/antihorario, la movilidad robótica del Sistema CyberKnife administra tratamientos no-coplanares y no-isocéntricos para adaptar con precisión las dosis radioquirúrgicas a los contornos específicos del blanco.

ACCURAY INCORPORATED

Our Business Begins with Patients™

La filosofía de Accuray, *Our Business Begins with Patients™* (Los pacientes son la base de nuestro negocio), impulsa el compromiso de la compañía con el avance en el campo de la radiocirugía robótica a través de la innovación, a la vez que establece sus productos como el estándar de atención médica.

El éxito de Accuray se mide por el éxito de sus clientes en ofrecer a sus pacientes la atención más avanzada. Organismos médicos en todo el mundo han expandido sus programas clínicos con el uso del Sistema de Radiocirugía Robótica CyberKnife® de Accuray en el tratamiento de pacientes que podrían considerarse no tratables, a la vez que desarrollan una consulta oncológica más integral.

Para este propósito, Accuray ha establecido acuerdos de cooperación con médicos, investigadores y pacientes. Estas asociaciones ayudan a informar a médicos y pacientes sobre los beneficios de radiocirugía robótica, lo que a su vez permite que Accuray perfeccione y actualice su tecnología con base en las opiniones de usuarios y pacientes. Esta información le permite a Accuray desarrollar innovadores programas que mejoren el éxito de médicos al tiempo que diferencia a Accuray del resto de empresas tradicionales de dispositivos médicos.

El resultado, el Sistema de Radiocirugía Robótica CyberKnife, una alternativa de tratamiento indoloro para pacientes que elimina la cirugía invasiva y da como resultado el mejoramiento significativo de la calidad de vida de los pacientes que padecen de cáncer en todo el mundo.



ACCURAY®

Our Business Begins with Patients™

Accuray Worldwide Headquarters

1310 Chesapeake Terrace
Sunnyvale, CA 94089 USA
Tel: +1.408.716.4600
Toll Free: 1.888.522.3740, ext 4337
Fax: +1.408.716.4601
Email: sales@accuray.com

Accuray Europe

Tour Atlantique 25°
1 Place de la Pyramide
92911 Paris La Défense Cedex
Francia
Tel: +33.1.55.23.20.20
Fax: +33.1.55.23.20.39

Accuray Asia Ltd.

Suites 1702-1704, Tower 6
The Gateway, Harbour City
9 Canton Road, T.S.T.
Hong Kong
Tel: +852.2247.8688
Fax: +852.2175.5799

Accuray Japón K.K.

Daini Tekko Building 6F
1-8-2 Marunouchi, Chiyoda-ku
Tokyo 100-0005
Japón
Tel: +81.3.6269.9556
Fax: +81.3.3217.0337